



**ROVINNS**

**Der neue Rovinns Gaia 2024**



# LIEBE FREUNDE VON ROVINNS,

Spürt die Natur selbst und genießt jeden Moment.  
Der neue ROVINNS GAIA 2024 bietet höchste  
Qualität für Eure Reiseabenteuer  
mit dem Gefühl, zu Hause zu sein, egal wo Ihr Euch  
befindet.

Funktionale Layouts treffen auf ein stilvolles und  
gemütliches Wohnambiente, das Euch  
nichts vermissen lässt.

Entdeckt unser Model, das die Stärke und Innova-  
tion von ROVINNS widerspiegelt.  
Mit GAIA werdet Ihr magische Momente erleben  
und Erinnerungen sammeln, die ein Leben lang  
halten.

Alles Gute,  
Euer ROVINNS Team



Ö.KORHAN ŞİMŞEK  
Founder of  
Rovinns Caravan

## ÜBER UNS

Rovinns ist ein Unternehmen, das von Korhan Simsek gegründet wurde. Er wurde 1992 geboren und erwarb 2016 einen Bachelor of Science in Produktionssystemen und Industrietechnik an der Sabanci Universität, 2019 erwarb er einen Masterabschluss.

Bevor er sein langjähriges Ziel erreichte und im Jahr 2020 Rovinns Caravan gründete, arbeitete er als Fertigungsqualitätsingenieur in den Bereichen Motor, Karosserie und Auspuff bei Oyak Renault Factory.

Rovinns hat das Ziel, neue und unvergessliche Erfahrungen zu bieten, die weit über das reine Designen von Wohnwagen hinausgehen. In ihrer innovativen Produktionsstätte mit einer Fläche von 500 m<sup>2</sup> und einem erfahrenen Team produziert Rovinns jährlich 60 Wohnwagen.

ROVINNS

# MISSION

## Was wir tun:

Die Mission von Rovinns ist es, nicht nur das Design von Wohnwagen anzubieten, sondern auch neue und unvergessliche Erlebnisse zu schaffen. Mit seiner innovativen Struktur und dem erfahrenen Team hat das Unternehmen eine Produktionskapazität von 60 Wohnwagen pro Jahr in seiner 500 m<sup>2</sup> großen Produktionsanlage.

## Unser Ziel:

Im Einklang mit unserem Ziel kontinuierlicher Entwicklung, streben wir danach, einen Mehrwert in der Türkei zu schaffen und unsere Aktivitäten gemäß internationalen Standards mit unseren Grundsätzen von Qualität, Kundenzufriedenheit und Nachhaltigkeit durchzuführen, um weltweit nachhaltigen Wert zu schaffen.

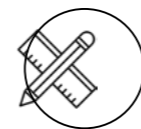


# ROVINNS GAIA

Wir begannen diese Reise mit großem Respekt vor Mutter Erde, die uns dazu inspirierte, unser erstes und aufstrebendes Sternmodell "GAIA" zu nennen.



WARUM  
ROVINN'S  
WÄHLEN?



UNIKAT



INNOVATION



QUALITÄT

Die Reise mit einem  
ROVINNS ist ein Erlebnis auf  
einem ganz neuen Niveau!  
Unser Modell glänzt in  
ELEGANZ, QUALITÄT und  
KOMFORT.



# WIE DIE NATUR



## Sicher

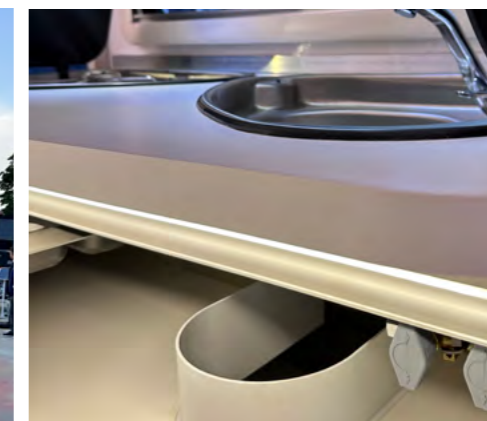
Das sichere und angenehme Handling des Gaia ist das Ergebnis eines gemeinsam mit den Knott-Ingenieuren entwickelten Fahrgestells.

## Stark

GAIA ist dank seiner feuerfesten Glasfaser-Monoblock-Konstruktion durch und durch robust und verfügt über ein versiegeltes und isoliertes Gehäuse.

## Elegant

Rovinn's Gaia ist dank seiner schlanken Körperform und den Farbtönen, die wunderbar mit der Natur harmonieren, sofort erkennbar.



## Hintere Ladetür

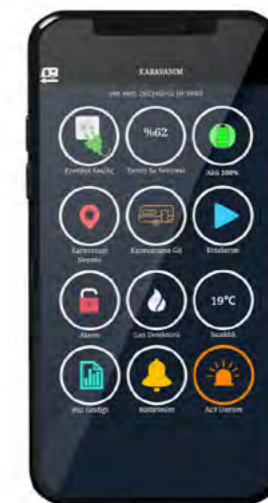
Mit der funktionellen Heckladetür können Sie Ihren Wohnwagen ganz einfach beladen und die schöne Aussicht genießen, egal wo Sie parken.

## Elegantes Innendesign

Die Kombination aus Beige und Weiß spiegelt die Reinheit und Qualität von GAIA wieder.

# STANDARDS ALLES WAS DU BRAUCHST

**KONTROLLIEREN SIE IHRE NOTWEN-  
DIGKEITEN MIT EINER HAND.**  
CARAVAN SMART SYSTEM



**Chassis**  
Knott-Chassis mit Längslenkerachse  
Knott Einzelaxt  
4 Standbeine mit Kurbelunterstützung  
5-Loch-Felge  
Handbremse  
Fahrgestell 1.350 kg  
14" Reifen  
Sicherheitskupplung am Stabilisator  
Hydraulischer Stoßdämpfer

**Materialien / Fahrzeuggrafiken**  
Monocoque-Karosserie  
GFK-Seitenwände  
Foliengrafik „ROVINNS“ + silber pulverbeschichtete Streifen

**Fenster / Dachhauben / Belüftung**  
Aufbautür: mit Fenster und Rollo  
Gaskasten mit Außenluke  
Fenster mit getönter Doppelverglasung, Vorhängen und Insektenschutz  
Ausstellfenster 450 x 610 mm, Küche  
Ausstellfenster 600 x 900 mm vorne links  
Ausstellfenster 600 x 900 mm hinten links

**Küche/ Badezimmer**  
Thetford 3-Flammen-Kochfeld mit Glasdeckel  
Waschbecken  
Kühlschrank 90 Liter (Kompressor)  
Thetford Kassettentoiletten

**Heizung / Gasversorgung / Wasserversorgung**  
Gasheizung / Wal  
Wasserversorgung mit Wasserpumpe  
Zentrales Abwasserrohr, externe Entwässerung unter dem Boden  
Frischwassertank 70 lt.  
Warmwasserbereitung (Boiler) / Truma Therme 220v  
Gas Regler  
Frischwasser-Füllstelle

**Elektrik / Sicherheit**  
Elektrischer Anschlussstecker zum Zugfahrzeug  
13-polig  
Innenbeleuchtung – alles in 12-V-Version  
Außensteckdose für 230 V  
Leistungsschalter mit Erdschlussschutz  
230-V-Steckdosen  
Kontrollpanel

**Garantie**  
10 Jahre Garantie auf Ausfallsicherheit  
(in der jährlichen Servicekontrolle)

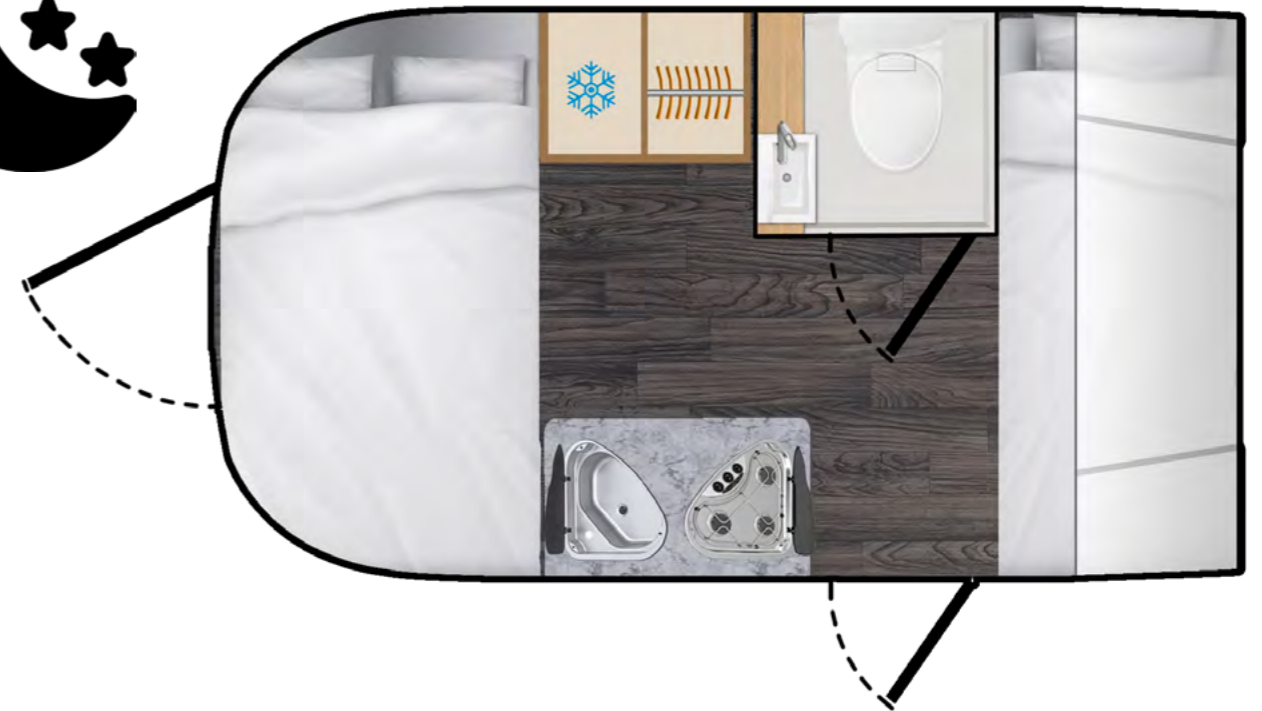
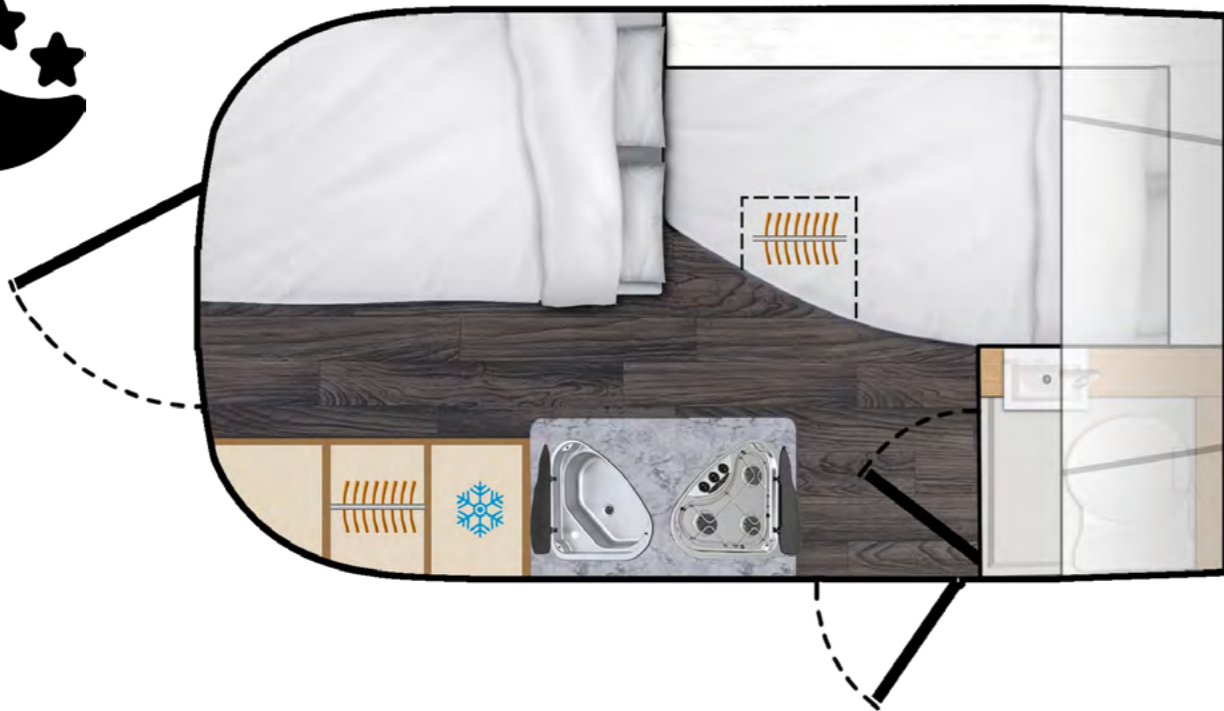
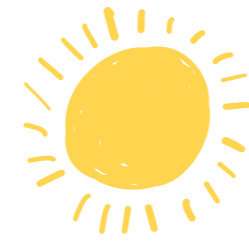
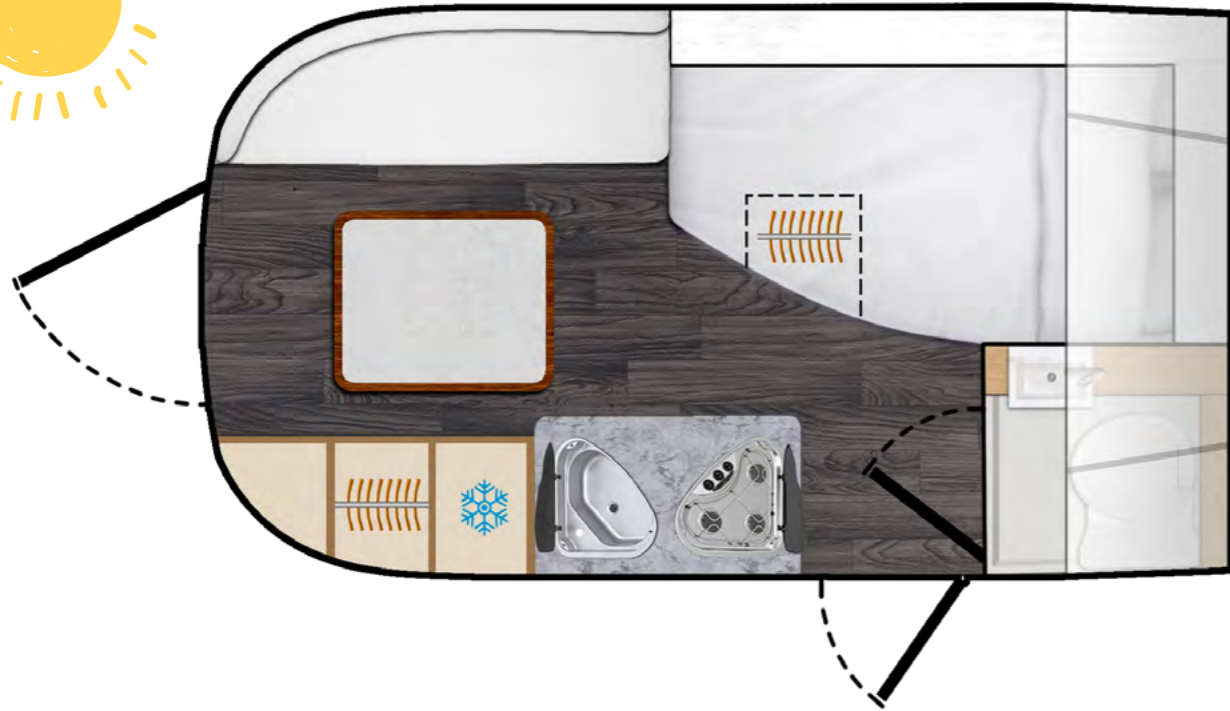
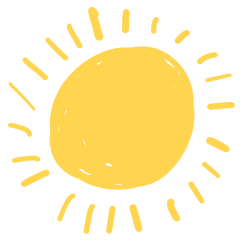


→ DOMETIC | Truma | KNOTT | THETFORD

# LAYOUTS

GAIA 424 LP

GAIA 424 BH

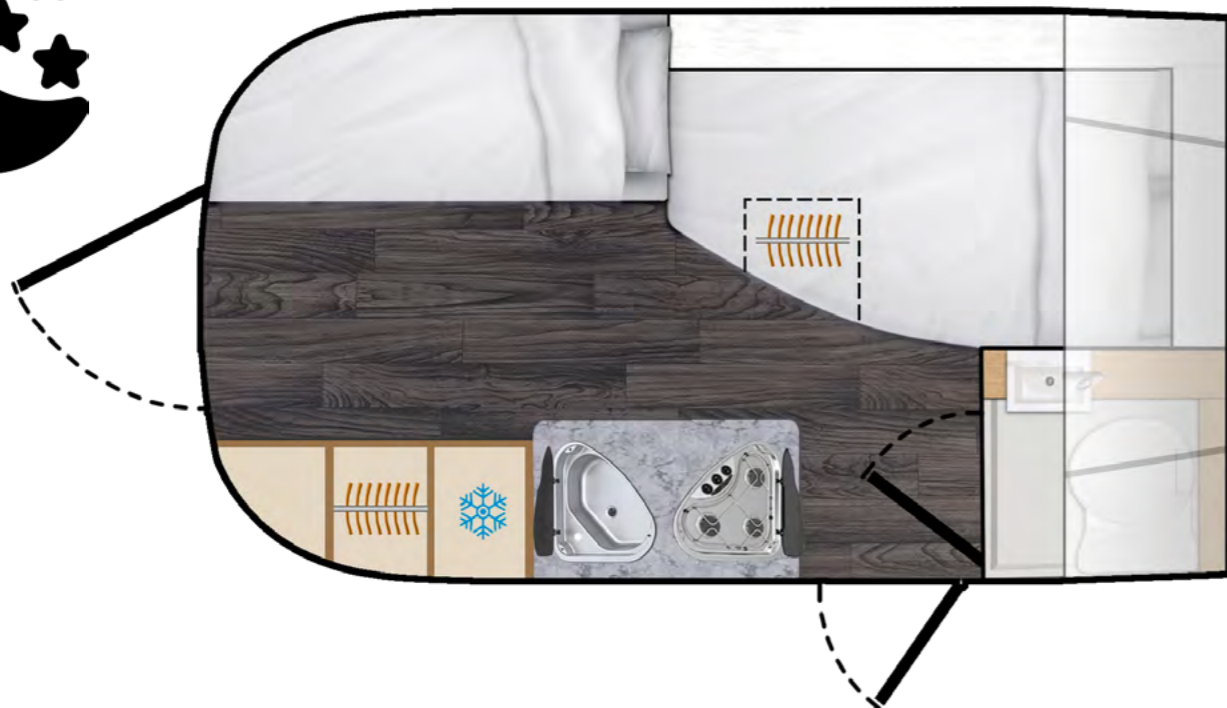
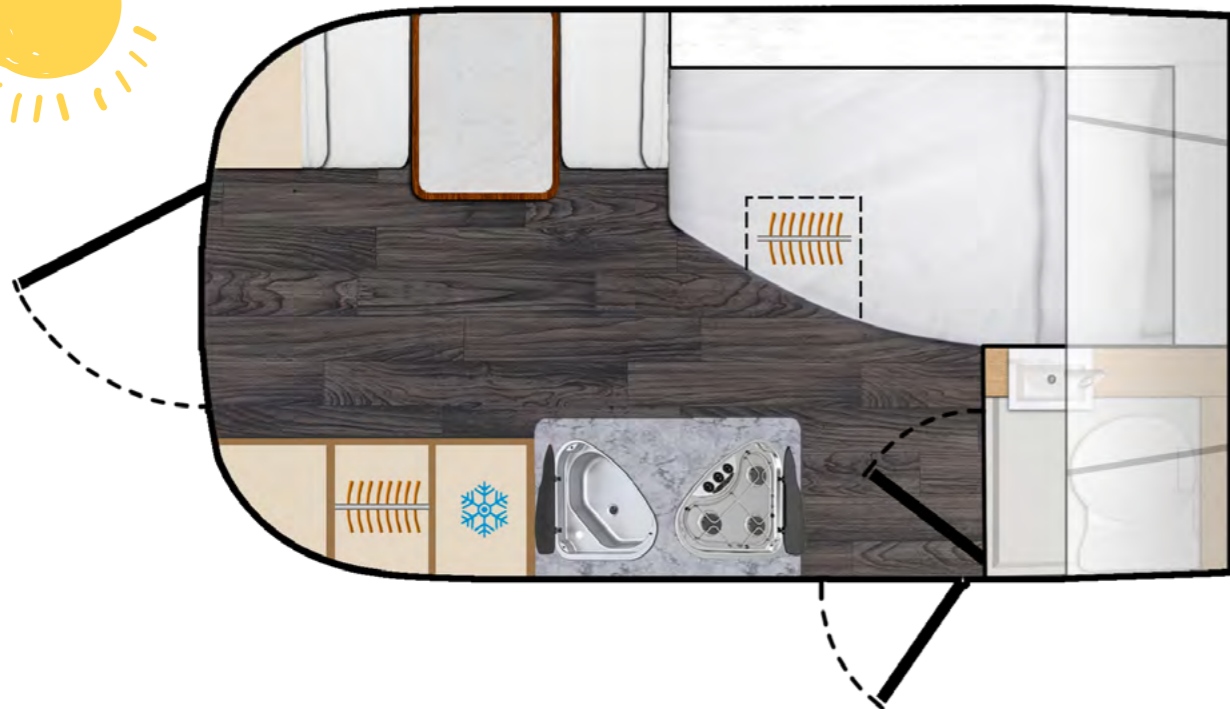
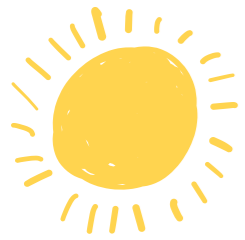




# LAYOUTS

## GAIA 424 SP

# TECHNISCHE DATEN



Gesamtlänge inkl. Deichsel (cm)	570
Länge/Nutzlänge (cm)	432 / 424
Breite (außen/innen) (cm)	220/216
Höhe (außen/innen) (cm)	257 / 195
Maße der Markise (cm)	260 x 200
Effektive Fahrzeugmasse erforderliche Grundausstattung (kg)	900
Technisch maximal zulässige Gesamtmasse (kg)	1350
Maximale Nutzlast (kg)	450
Reifengröße	185/R14C - 185/65/R14
Felgengröße	5,5JX14'
Max. Berths Number	4
<b>Karosserie</b>	
Gesamtzahl der Ausstellfenster	3
Karosserietür (Breite x Höhe) in mm	1754 mm x 580 mm
Wandstärke Dach (mm)	40 mm
Wandstärke Seitenwand (mm)	35 mm
Wandstärke Boden (mm)	45 mm
<b>Wohnbereich</b>	
Bettgröße vorne	1950 mm x 1300 mm
Bettgröße, Sofa	1810 mm x 600 mm
Bettgröße, umgebaute Couch	1810 mm x 1000 mm
<b>Wasser</b>	
Frischwasservolumen in Litern	70
<b>Küche</b>	
Kühlschrank (litr.)	90
<b>Elektrik</b>	
Anzahl 230-V-Steckdose(n)	4
Anzahl USB-Buchse(n)	-



# GAIA

*Standards*

*& Optionen*



## Standardausstattung

- 1-Thetford-Dreieck-Kochfeld mit drei Brennern
- 2-Edelstahl-Spüle und Wasserhahn
- 3-Thetford T2090 90 L 12 V Kühlschranks
- 4-500\*900 Fenster mit Jalousien und Fliegengitter (2 Stück)
- 5-450\*610 Fenster mit Jalousien und Fliegengitter (Küche)
- 6-Hartal Caravan-Tür
- 7-Gaz-Regler
- 8-Whale 4 kW Heizung (Gas)
- 9-Truma Therme Boiler (230 V Elektro)
- 10-4.3 inch Digital Control Panel
- 11-Markisenlicht
- 12-230 V Steckdose
- 13-Thetford C223-CS 18-Liter-Kassettentoilette
- 14-Fiamma 70 Liter Frischwassertank
- 15-Frischwasser-Füllstelle
- 16-Comet Tauchwasserpumpe

## Optionen

- |  |        |
|--|--------|
| 1-Hoch-Solarpanel (340 W)                  | € 569  |
| 2-Low-Solarpanel (205 W)                   | € 442  |
| 3-Leichtmetallfelgen                       | € 750  |
| 4-Wifi-Rückfahrkamera                      | € 350  |
| 5-Caravan-Zelt                             | € 1015 |
| 6-22'' Fernseher                           | € 270  |
| 7-Antenne                                  | € 650  |
| 8-Antennen-Point                           | € 110  |
| 9-ETS Plus                                 | € 825  |
| 10-Truma Mover Smart M                     | € 1150 |
| 11-Truma Aventa Kompaktklimaanlage (230 V) | € 2025 |
| 12-Hartal-Moskitonetz                      | € 130  |
| 13-Hintertür mit Insektennetz              | € 690  |
| 14-Hoch-Solarenergiepaket                  | € 1550 |
| 15-Low Solar Energy-Paket                  | € 1350 |
| 16-500*700 MPK Dachhaube                   | € 380  |
| 17-Gas-Tank                                | € 50   |
| 18-fach nachfüllbarer Gastank              | € 225  |
| 19-Unterbett-Servicetür                    | € 95   |
| 20-Bett-Leselampen (2 Stück)               | € 90   |
| 21-Duschset und Vorhang                    | € 205  |
| 22-BBQ-Punkt                               | € 90   |
| 23- City-Wasser                            | € 200  |

**Standardausstattungspreis 18750 €**

\*Die Installation ist im Preis inbegriffen.



GAIA

*Komfort*



## Komfort Paket

- 1-Thetford-Dreieck-Kochfeld mit drei Brennern
- 2-Edelstahl-Spüle und Wasserhahn
- 3-Thetford T2090 90 L 12 V Kühlschranks
- 4-500\*900 Fenster mit Jalousien und Fliegengitter (3 Stück)
- 5-500\*700 MPK Dachhaube (1 Stück)
- 6-Hartal Caravan-Tür
- 7-Hintere Tür mit Insektennetz
- 8-4.3 inch Digital Control Panel
- 9-Markisenlicht
- 10-230 V Steckdose
- 11-100 Ah Batterie
- 12-1000 Watt Wechselrichter
- 13-20 Ah Batterieladegerät
- 14-Transfer-Schalter 230 V Trenner
- 15-1,5 m langes Stromkabel
- 16-Thetford C223-CS 18-Liter-Kassettoilette
- 17-Fiamma 70 Liter Frischwassertank
- 18-Frischwasser-Füllstelle
- 19-Fiamma 10 Liter gefilterte Wasserpumpe
- 20-Reich Außendusche mit Wasserpumpenschalter
- 21-City-Wasser

- 22-Duschset
- 23-280\*280 Entlüftungsdachhaube (Waschraum)
- 24-Gas-Regler
- 25-Whale 4 kW Heizung (Gas)
- 26-Truma Therme Boiler (230 V Elektro)
- 27-Thule 4200 Markisenzelt (260\*200)
- 28-Rovinns-Couplin-Abdeckung
- 29-Knott-Big-Foot
- 30-Knott-Kupplungsschloss

## Standard-Fahrwerksausstattung

- 1- Knott KS25 Stabilisator-Deichsel
- 2-Knoten-Stoßdämpfer
- 3-Chassis-Abdeckung
- 4-1350 kg Axt

**Preis ohne Mehrwertsteuer 21950 €**



GAIA

*Luxury*



## Luxury Paket

- 1-Thetford-Dreieck-Kochfeld mit drei Brennern
- 2-Thetford Dreieckswaschbecken und klappbarer Wasserhahn
- 3-Thetford T2090 90 L 12 V Kühlschrank
- 4-Thetford 420 Gasofen
- 5-500\*900 Fenster mit Jalousien und Fliegengitter (3 Stück)
- 6-450\*610 Nachttischfenster mit Jalousien und Fliegengitter (1 Stück)
- 7-500\*700 MPK Dachhaube (2 Stück)
- 8-Hartal Caravan-Tür
- 9-Hintere Tür mit Insektennetz
- 10-Servicetür unter dem Bett
- 11-7 inch Digital Control Panel
- 12-Bettkopf-Leselampen (2 Stück)
- 13-Markisenlicht
- 14-230 V-Steckdose
- 15-150 Ah Batterie
- 16-1000 Watt Wechselrichter
- 17-20 Ah Batterieladegerät
- 18-Transfer-Schalter 230 V Trenner
- 19- 1,5 m Stromkabel
- 20-Thetford C223-CS 18-Liter-Kassettoilette
- 21-Fiamma 70 Liter Frischwassertank

- 22-Frischwasser-Füllstelle
- 23-Fiamma 10 Liter gefilterte Wasserpumpe
- 24-Reich Außendusche mit Wasserpumpenschalter
- 25-Stadtwasser
- 26-Duschset und Vorhang
- 27-280\*280 Entlüftungsdachhaube (Waschraum)
- 28-Truma Mono-Gasregler
- 29-BBQ-Punkt
- 30-Whale 4 kW Heizung (Gas)
- 31-Truma B10 Boiler (Gas)
- 32-Thule 4200 Markise (260\*200)
- 33-Rovinns-Couplin-Abdeckung
- 34-Knott-Big-Foot
- 35-Knott-Kupplungsschloss

## Standard-Fahrwerksausstattung

- 1- Knott KS25 Stabilisator-Deichsel
- 2-Knoten-Stoßdämpfer
- 3-Chassis-Abdeckung
- 4-1350 kg Axt

**Preis ohne Mehrwertsteuer 24500**



GAIA

*Premium*



## Premium Paket

- 1-Thetford dreieckiges Kochfeld mit drei Brennern
- 2-Thetford Dreieckswaschbecken und klappbarer Wasserhahn
- 3-Thetford T2138 138 L 12 V Kühlschranks
- 4-Thetford 420 Gasofen
- 5-500\*900 Fenster mit Jalousien und Fliegengitter (3 Stück)
- 6-450\*610 Nachttischfenster mit Jalousien und Fliegengitter (1 Stück)
- 7-500\*700 MPK Dachhaube (2 Stück)
- 8-Hartal Caravan-Tür
- 9-Hintere Tür mit Insektennetz
- 10-Servicetür unter dem Bett
- 11-7 inch Digital Control Panel
- 12-Bettkopf-Leselampen (2 Stück)
- 13-Smart Caravan-System
- 14-Markisenlicht
- 15-230 V Steckdose
- 16-150 Ah Lithiumbatterie
- 17-1000 Watt Wechselrichter
- 18-20 Ah Batterieladegerät
- 19-Transferschalter 230 V Trenner
- 20-1,5 m langes Stromkabel
- 21-Thetford C223-CS 18-Liter-Kassettentoilette

- 22-Fiamma 70 Liter Frischwassertank
- 23-Frischwasser-Füllstelle
- 24-Fiamma 10 Liter gefilterte Wasserpumpe
- 25-Reich Außendusche mit Wasserpumpenschalter
- 26-Stadtwasser
- 27-Duschset und Vorhang
- 28-280\*280 Entlüftungsdachhaube (Waschraum)
- 29-Truma Duo Gasregler
- 30-BBQ-Punkt
- 31-Truma Combi 4 (Gas)
- 32-Thule 4200 Markise (300\*250)
- 33-Rovinns-Couplin-Abdeckung
- 34-Knott-Big-Foot
- 35-Knott-Kupplungsschloss

## Standard-Fahrwerksausstattung

- 1- Knott KS25 Stabilisator-Deichsel
- 2-Knoten-Stoßdämpfer
- 3-Chassis-Abdeckung
- 4-1350 kg Axt

**Preis ohne Mehrwertsteuer 27150**



# GENIESSE DIE NATUR!

Wenn du dem Stress des modernen Lebens entfliehen möchtest, heiße die Freuden der Freiheit willkommen. Rovinns bietet einen mobilen, minimalistischen Lebensstil, bei dem du die Natur in vollen Zügen genießen kannst. von Stil und Komfort umgeben, kannst du die grenzenlose Frische der Natur erleben. Denn, mit Rovinns gehört dir die Welt.



Phone: +90 507 873 73 63 E-mail: info@rovinns.com  
Address: Üçevler Mahallesi, 66.(220) Sokak, Küçük Sanayi Nilüfer  
Ticaret Merkezi No: 5/1 Nilüfer / BURSA TÜRKİYE

---

 rovinns caravan  www.rovinns.com